

La presente revista ha sido elaborada y es propiedad de Verdú.

Queda prohibida la impresión, reproducción, imitación de ilustraciones o configuración parcial o total de esta revista salvo autorización expresa de Verdú.

La empresa podría modificar el diseño y construcción del mismo.

La empresa queda excluida de toda responsabilidad de errores ajenos a la misma como problemas de traducción o impresión.

**La presente revista ha sido elaborada por el equipo técnico y de diseño de Verdú.**



# COCINA

PÁG 8





# BAÑO

PÁG 34

PÁG 42

# LIVING

# EL FUTURO DEL COMERCIO ELECTRÓNICO

## Descubre el Dropshipping con Verdú

El modelo Dropshipping permite a los vendedores ofrecer productos sin necesidad de mantener un inventario físico, ha demostrado ser particularmente eficaz y rentable, consolidándose como el negocio de la década. En un mundo donde el comercio electrónico se ha convertido en la columna vertebral de la economía global, el modelo de negocio del dropshipping emerge como una solución revolucionaria para emprendedores y empresas que buscan optimizar sus operaciones de venta en línea.

### El Auge del Dropshipping: Datos que Hablan

Las estadísticas recientes subrayan la creciente popularidad y viabilidad del dropshipping como modelo de negocio. Un informe de Grand View Research destaca que el mercado global de dropshipping alcanzó los 102.2 mil millones de dólares en 2018 y se proyecta que crezca a una tasa compuesta anual del 28.8% de 2019 a 2025. Esta proyección no sólo refleja la viabilidad y el atractivo del modelo, sino que también lo posiciona como una de las oportunidades más lucrativas del comercio electrónico moderno.

### El Momento de Actuar es Ahora

El modelo de dropshipping ofrece una oportunidad sin precedentes para aquellos que buscan incursionar en el comercio electrónico o expandir su negocio existente. Con el apoyo de Verdú, los emprendedores pueden aprovechar al máximo este modelo, beneficiándose de nuestra experiencia, infraestructura y tecnología avanzada. No se trata solo de vender productos; se trata de formar parte de un ecosistema comercial que prioriza la eficiencia, la calidad y la satisfacción del cliente.

Iniciar un negocio de dropshipping con Verdú no es solo una inversión en un modelo de negocio probado; es una apuesta por un futuro comercial próspero y sostenible. Es el momento de dar el paso hacia el éxito en el comercio electrónico. Con Verdú, estás en el camino correcto.

### Verdú: Tu Aliado Ideal para el Dropshipping

Elegir el socio adecuado es crucial en el dropshipping, y Verdú se destaca como una opción privilegiada. Con más de 130 años de experiencia en el sector de herrajes para muebles y suministros industriales, Verdú no es solo un proveedor; es un aliado estratégico que ofrece ventajas inigualables.

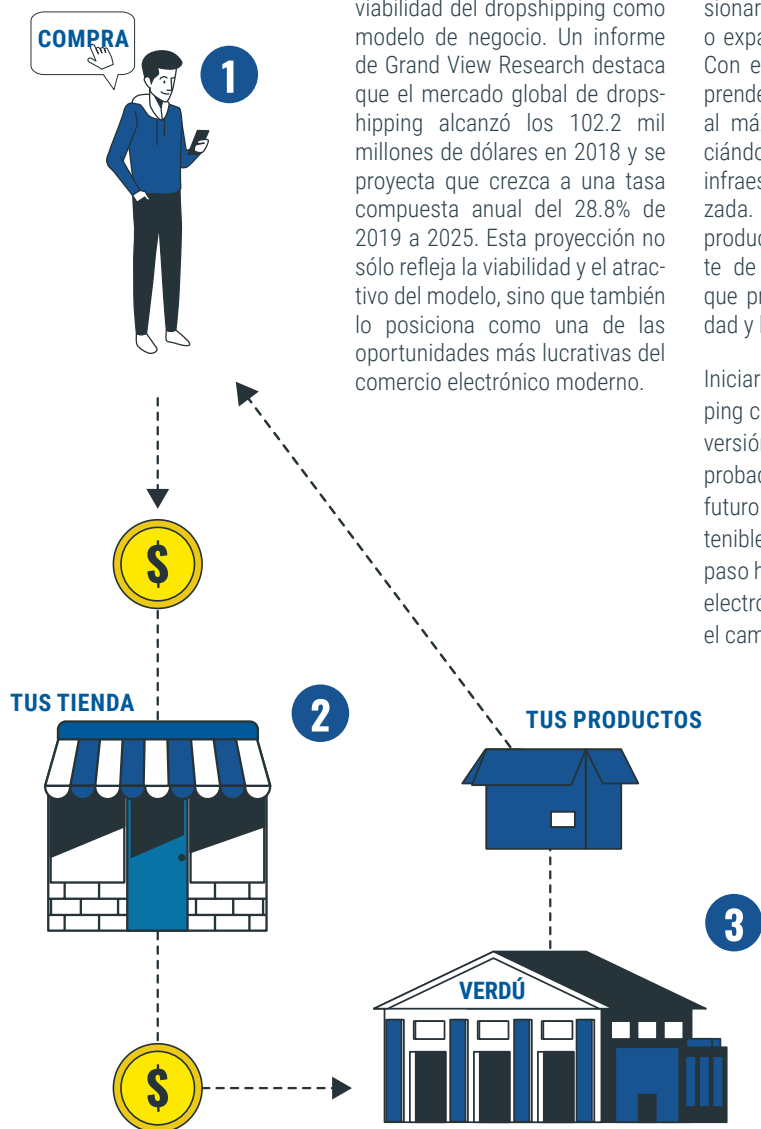
**Experiencia Centenaria:** Más de un siglo en el sector nos ha permitido perfeccionar nuestros procesos y entender profundamente las necesidades del mercado.

**Capacidad de Almacenamiento Superior:** Con más de 8,000m<sup>2</sup> de instalaciones de almacenamiento, garantizamos una disponibilidad constante de productos, listos para ser enviados en cualquier momento.

**Tecnología Avanzada:** Nuestro sistema inteligente de preparación y control de stock asegura una gestión eficiente de los pedidos, minimizando errores y maximizando la satisfacción del cliente.

**Rapidez en la Entrega:** Comprometidos con la excelencia en el servicio, ofrecemos tiempos de entrega al cliente final entre 24 y 72 horas.

**Actualizaciones Automáticas:** Ofrecemos actualizaciones diarias de stocks y precios de manera automática, permitiendo a nuestros clientes tomar decisiones informadas rápidamente.



# ¿SABES CUANTO FABRICAMOS EN ESPAÑA?



## INSTALACIONES

En Verdú, contamos con unas amplias instalaciones que superan los 10.000m<sup>2</sup> y un almacén de 8.000m<sup>2</sup>

## EMBOLSADO PERSONALIZADO

Ofrecemos servicios de embolsado personalizados, incluido el logotipo, para aquellos clientes que lo soliciten.

## PUNTOS DE FABRICACIÓN

Disponemos de varios puntos de fabricación en España próximos a nuestra sede central en Yecla

## EQUIPO INTERNO DE DISEÑO

Dentro del equipo de Verdú, contamos con ingenieros de producto en plantilla que facilitan el diseño y la fabricación de diversos productos

Uso de etiquetas en los productos fabricados en España y Europa

Los últimos años han provocado que los clientes valoren cada vez más los productos fabricados en España y Europa.

Esta tendencia se ha afianzado en el mercado actual, reflejando un cambio hacia un consumo más consciente y regional.

En Verdú, contamos con un porcentaje significativo de productos fabricados localmente. Por este motivo, a partir de ahora se indicará en las marcas que pertenecen a Verdú si el artículo está fabricado en España o Europa; si no se menciona, es un artículo de importación.

Actualmente, ferretería Verdú cuenta con varias marcas propias:

ALK (herrajes para muebles)  
Trentadue (tiradores)  
Q&Q (tapicería)

Sumando todos los artículos que se encuadran dentro de estas marcas, miles de ellos se distribuyen todos los meses a nuestros clientes. Verdú va a permitir diferenciar entre aquellos productos de estas marcas que están fabricados en España y el resto de Europa mediante las etiquetas «Hecho en España» y «Made in Europe». Estos logos van a situarse en la parte derecha de cada producto en la web que sea de alguna de estas marcas, permitiendo a cualquier cliente distinguir si sus herrajes para muebles y suministros provienen de España, Europa o el resto del mundo.

La cadena de suministros global se ha visto afectada por la volatilidad del mercado internacional y la necesidad de reducir la huella de carbono, impulsando un movimiento a favor de la producción en ubicaciones más cercanas a Europa o incluso dentro del mismo continente. Esta relocalización ofrece ventajas significativas en términos de costes de transporte, tiempos de entrega y reducción de emisiones.

De acuerdo con un análisis sobre la situación de la actividad manufacturera, aunque la producción en Asia ha crecido, Europa ha mostrado un crecimiento aún mayor. Esto refleja una creciente concienciación sobre las ventajas de consolidar la producción dentro de Europa, especialmente si se consideran los desafíos logísticos y ambientales actuales.

Sin embargo, existen desafíos asociados a la relocalización de la producción, como el costo de traslado y la incertidumbre sobre la estabilidad a largo plazo de la cadena de suministros. Si se anticipa una reducción en los costes de transporte a corto plazo, esto podría incentivar a mantener la producción en países no europeos. Además, los costes asociados a mover toda la producción son significativos y merecen una evaluación cuidadosa antes de tomar decisiones de relocalización.



# PIEZAS CLAVES EN PROYECTOS CONTRACT



En el exigente mundo del contract, donde se diseñan espacios comerciales y públicos, la elección de herrajes adecuados es crucial. **Verdú**, especialista en herrajes para muebles, ofrece soluciones que combinan durabilidad, funcionalidad y diseño. Cada pieza está diseñada para resistir el uso intensivo típico de hoteles, restaurantes y oficinas, asegurando una vida útil prolongada y un mantenimiento mínimo.





Nuestros productos, desde bisagras pasando por sistemas deslizantes hasta diferentes tipos de estructuras que están fabricados con materiales de alta calidad y tecnología de vanguardia. Por ejemplo, nuestros sistemas de guías pueden soportar hasta 100 kg, adaptándose a diversas necesidades y estilos arquitectónicos, lo que los convierte en aliados indispensables en cualquier proyecto de interiorismo contract.







# COCINA

La cocina es más que un espacio para cocinar; es el corazón del hogar, donde la funcionalidad y el diseño se encuentran.

**Verdú**, especialista en herrajes para muebles, asegura que cada componente, desde bisagras hasta tiradores, combine estética con eficiencia. Equipar la cocina con herrajes de alta calidad no solo facilita las tareas diarias, sino que también transforma el área en un punto de encuentro acogedor y elegante.





# SPIN



Página de catálogo





# Revolución en el diseño de interiores: **EL SISTEMA DE PUERTAS PLEGABLES**

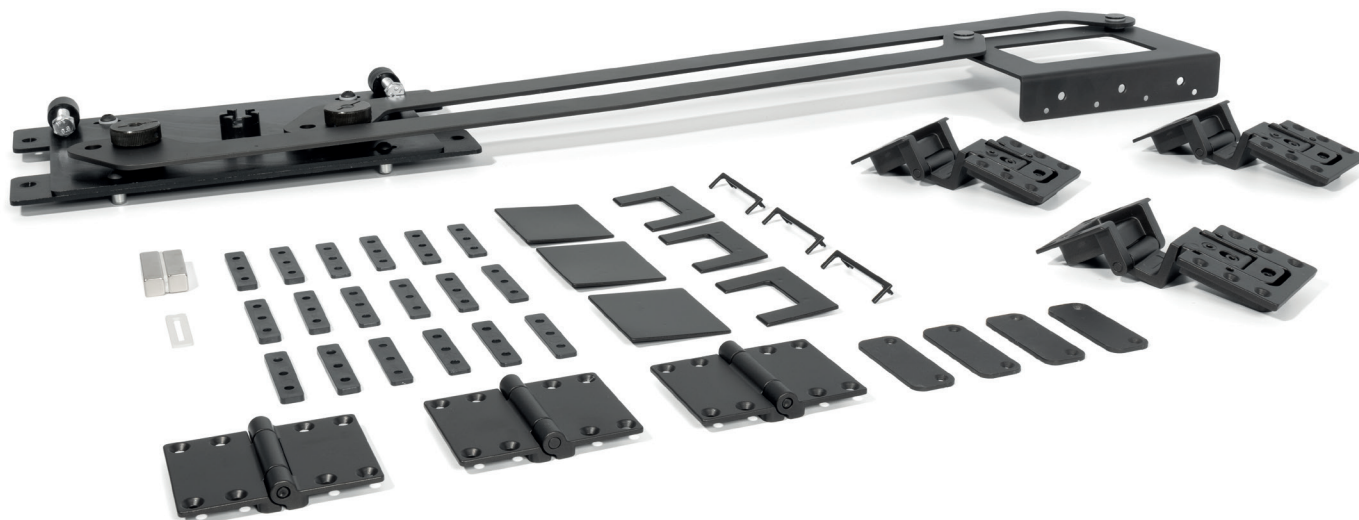
En el corazón del diseño de interiores moderno, la funcionalidad se une a la estética de manera que cada elemento no solo enriquece el espacio visualmente sino que también optimiza su utilidad. **Verdú**, líder en soluciones innovadoras para el hogar, presenta su última innovación en herrajes para muebles: **el sistema de puertas plegables Spin**. Este sistema no solo redefine la accesibilidad y la utilización del espacio sino que también incorpora un diseño elegante y moderno, ideal para cualquier ambiente contemporáneo.

El sistema **Spin** destaca por su movimiento tipo "compás", que permite una apertura total y suave de las puertas, facilitando así el acceso completo a cada rincón del armario. Esta característica es crucial para maximizar el espacio en viviendas modernas donde cada centímetro cuenta. Además, la capacidad de adaptarse completamente a armarios de esquina y empotrados hace de **Spin** una opción versátil para diseñadores y arquitectos de interiores.

Desde el punto de vista técnico, **Spin** se incorpora perfectamente en los armarios más comunes del mercado, con dimensiones de 90 y 120 cm, eliminando la necesidad de construir estructuras a medida. La instalación en la parte superior del armario asegura una integración casi invisible. Además, **Verdú** ha diseñado este sistema para ser extremadamente estable y seguro, evitando la torsión de las puertas durante su uso y garantizando así una operatividad sin problemas a largo plazo.

**Spin** se ofrece en acabado grafito, lo que permite que se integre sin esfuerzo en cualquier diseño interior. El mecanismo, a pesar de su robustez, es adecuado para puertas de menor grosor, manteniendo un alineamiento perfecto y ofreciendo una apariencia de alta calidad y de gran impacto estético.

En conclusión, el sistema de puertas plegables no solo es una solución funcional que mejora la accesibilidad y optimización del espacio, sino también una elección estética que eleva el diseño interior a nuevos niveles de elegancia y eficacia.





Pk2



Pk2



Pk2 pro



Pk2 pro



Único



Maori



Kintai



K-Line



# Soportes de estantería

## Elemento clave en diseño y seguridad

En el meticuloso mundo del diseño de interiores, cada componente de un mueble no solo cumple una función práctica sino que también contribuye estéticamente al conjunto del espacio. Los soportes de estante, una especialidad de Verdú, ejemplifican perfectamente cómo **un pequeño detalle puede tener un gran impacto en la integridad y estilo de los muebles.**

Estos soportes son fundamentales para ofrecer la necesaria estabilidad y soporte en una amplia variedad de mobiliario, desde librerías hasta unidades de almacenamiento y estanterías decorativas. Verdú ofrece soportes de estante en múltiples diseños y acabados, lo que permite a diseñadores y fabricantes de muebles seleccionar aquellos que mejor se adaptan a sus proyectos específicos, garantizando que cada estante no solo sostenga de ma-

nera segura los objetos, sino que también complemente el diseño interior deseado. Desde un punto de vista técnico, **los soportes de estante de Verdú están diseñados para resistir el peso y el uso diario, asegurando durabilidad y funcionalidad.** Su instalación es sencilla y se integran sin esfuerzo en cualquier estilo de mueble, lo que los convierte en una opción preferida para proyectos que requieren tanto resistencia como una estética cuidada.

El compromiso de Verdú con la calidad y la innovación se refleja en estos soportes, que no solo elevan el diseño de los muebles, sino que también aseguran su funcionalidad y seguridad en el hogar o la oficina. Esta dualidad de propósito subraya la importancia de elegir componentes de alta calidad que enriquecen la experiencia del espacio habitado.



WEB







# SHELF

## Estanterías extraíbles para interior de armario

Con la guía **SHELF SMOVE** para estantes extraíbles podrás redefinir la funcionalidad en el diseño de muebles, destacando en aplicaciones de interiorismo moderno. Este innovador sistema, **perfecto para cocinas y muebles de almacenaje** en tiendas u oficinas, facilita el acceso total a los estantes, optimizando la utilización del espacio.

Con una instalación que se realiza en la parte inferior del estante, la guía **SHELF SMOVE** permite un movimiento fluido y seguro, gracias a su dispositivo de cierre suave integrado. Este mecanismo evita

el vuelco del estante durante el transporte y permanece bloqueado cuando está cerrado, lo que asegura su **estabilidad incluso en estantes de gran ancho**.

La guía está diseñada para portar hasta 30 kg y permite una regulación en altura, lateralidad y profundidad, lo que facilita una integración personalizada en distintos tipos de muebles. **Verdú**, con esta tecnología, no solo mejora la estética y funcionalidad sino que también asegura la adaptabilidad y la seguridad en sus soluciones de herrajes.



Página de catálogo



# QUBE

## Frente de cristal para interiores modernos

**Verdú** presenta una joya de su catálogo, el **Cajón Qube con frente de cristal**, diseñado específicamente para embellecer y optimizar el espacio en el interior de los armarios modernos. Esta versión de Qube **combina la robustez de su estructura metálica con la delicadeza visual del cristal**, creando una solución de almacenamiento que no solo es funcional sino también estéticamente atractiva.

Técnicamente, el Cajón Qube con frente de cristal cuenta con un sistema de cierre suave **SMOVE**

y un **mecanismo PUSH para una apertura fácil**, proporcionando una experiencia de usuario excepcional. Estos detalles técnicos aseguran un manejo cómodo y una durabilidad prolongada, incluso bajo uso intensivo.

Ideal para quienes buscan un toque de elegancia en sus diseños de interiores, este cajón es la perfecta fusión de tecnología y estilo. Se integra sin esfuerzo en cualquier ambiente, haciendo de cada espacio un lugar único y bien organizado.



Página de catálogo











*Qube*  
by **ALK**®

# CAJÓN QUBE

Una revolución en el  
diseño de interiores

En el ámbito del interiorismo, donde la funcionalidad y el estilo van de la mano, el **Cajón Qube** se destaca como una innovación clave en cocinas y muebles. Este producto combina tecnología avanzada con un diseño elegante, proporcionando **una solución eficiente y sofisticada para renovar espacios**.

El **Cajón Qube**, con una estructura de 13mm, maximiza el espacio interior sin comprometer resistencia o durabilidad. **Equipado con los sistemas SMOVE para un cierre suave y PUSH para apertura fácil**, mejora significativamente la experiencia de uso diario. Su diseño se integra perfectamente en cualquier estética interior, ofre-

ciendo versatilidad para distintos estilos de decoración.

Técnicamente, el **Cajón Qube** soporta hasta 40,000 ciclos de uso, demostrando su durabilidad y calidad. **La instalación es sencilla, con guías y accesorios que permiten adaptación precisa a diferentes muebles**, facilitando una integración sin esfuerzos en proyectos de interiorismo.

Adicionalmente, el **Cajón Qube** ofrece accesorios variados para personalización, incluyendo frentes de vidrio o metal que permiten jugar con efectos visuales únicos, elevando la estética y funcionalidad de cualquier espacio.



Página de catálogo





# NOVA FLAT

La **Serie Nova Flat** revoluciona la organización de la cocina con su gama de soluciones modulares, combinando funcionalidad y diseño en cada componente. Desde el innovador mecanismo rinconero con doble brazo rotante hasta los módulos botelleros extraíbles, esta serie ofrece una **integración perfecta y una utilización eficiente del espacio**.

Fabricados en materiales de alta calidad como acero y melamina antideslizante, los productos de la **Serie Nova Flat** están diseñados para módulos de esquina con puertas que van de 400 a 600 mm, adaptándose a diversas configuraciones de cocina. Con características como **guías de extracción total y sistemas de cierre amortiguado**, Nova Flat no solo optimiza el almacenamiento sino que también asegura una operación suave y silenciosa, destacando su acabado en antracita que añade un toque sofisticado a cualquier cocina.



Página de catálogo



# ELEGANCIA Y ORDEN



La **Serie Bacán de Verdú** redefine la organización de espacios con sus **módulos botelleros extraíbles**, disponibles en dos configuraciones: **Módulo 700 con 2 alturas y Módulo 800 con 3 alturas**. Ambos módulos destacan por su funcionalidad y diseño, incluyendo bandejas de acero pintado y bases con esterilla antideslizante, lo que garantiza un almacenamiento seguro y estable de botellas y otros elementos.

Estos sistemas de almacenamiento están diseñados para una **fijación lateral**, con **enganches regulables** que **facilitan su instalación en diferentes tamaños de puertas**. Los separadores incluidos permiten una organización eficaz dentro del botellero, adaptándose a diversas necesidades.

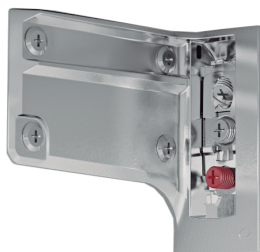
Técnicamente, cada módulo puede **soportar hasta 35 kg** y está equipado con un sistema de cierre amortiguado para una **extracción y cierre suaves**. Compatible con módulos de 150, 200 y 300 mm de ancho, y con un espesor de puerta de 16-19 mm, la **Serie Bacán** es ideal para cualquier proyecto de interiorismo que busque combinar estética con funcionalidad.



*Bacán*  
by **ALK®**



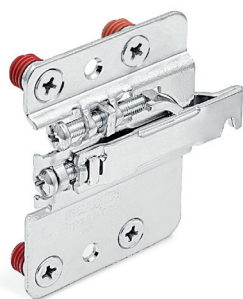
Libra H11



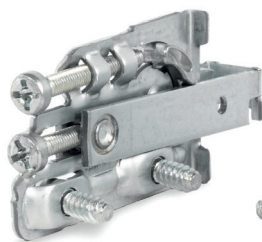
Libra H7



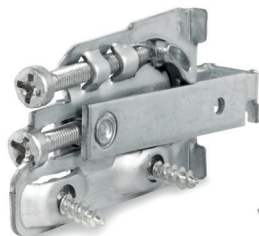
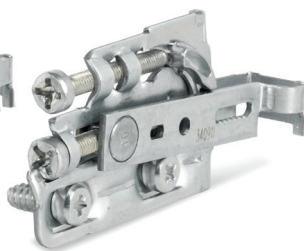
Forte XL



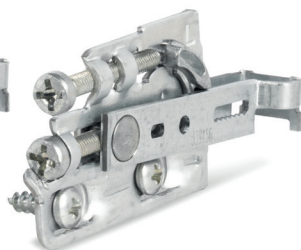
Forte



Scarpi-4



Scarpi-4



# COLGADORES

## Elemento clave en diseño y seguridad

En el diseño de interiores contemporáneo, la fusión de **funcionalidad y estética es fundamental**. Los colgadores de módulos de **Verdú** son piezas clave en la creación de espacios seguros y visualmente atractivos. Estos elementos no solo **deben ser robustos** para soportar el peso de armarios y módulos colgantes, sino que también **deben integrarse armoniosamente con el estilo general del mobiliario**.

Verdú se especializa en ofrecer colgadores que combinan **discreción y eficacia**. Disponibles en una variedad de diseños, se adaptan perfectamente a cualquier tipo de mobiliario, desde cocinas modernas hasta salas de estar elegantes, asegurando que cada pieza cuelgue de manera segura y con estilo. Estos herrajes son **diseñados para resistir cargas significativas, lo cual es crucial no solo para la durabilidad sino también para la seguridad del hogar o el entorno de trabajo**.

Desde un punto de vista técnico, los colgadores de **Verdú** están **fabricados con materiales de alta calidad que garantizan su longevidad y resistencia**. La instalación es sencilla y proporcionan un ajuste seguro que previene cualquier movimiento indeseado, contribuyendo así a un ambiente más seguro y estable.

Invertir en colgadores de módulos de calidad como los de **Verdú** es una decisión inteligente para quienes valoran la seguridad sin comprometer la estética. Estos componentes esenciales **ayudan a mantener el orden y la belleza en cualquier espacio**, asegurando que cada elemento del diseño interior no solo luzca bien, sino que también cumpla con las más altas expectativas de funcionalidad y seguridad.



WEB







# Cubos de recogida selectiva

## LA REVOLUCIÓN SOSTENIBLE EN LA COCINA

En un mundo donde la sostenibilidad se ha convertido en una prioridad, el diseño de interiores, especialmente de cocinas, no se ha quedado atrás. Una de las innovaciones más destacadas en este ámbito es la integración de los cubos de recogida selectiva, que ha transformado

no solo la funcionalidad de las cocinas modernas sino también su estética. La empresa **Verdú**, líder en soluciones de herrajes para muebles, se encuentra a la vanguardia de esta transformación, **ofreciendo soluciones que combinan diseño y responsabilidad ambiental.**

### Funcionalidad y Estética

La cocina moderna ya no solo es un lugar para preparar alimentos, sino un espacio central de la vida doméstica que refleja los valores y el estilo de vida de sus usuarios. Los cubos de recogida selectiva son un claro ejemplo de cómo la funcionalidad puede encontrarse con la estética. Diseñados para **facilitar la separación de residuos**, estos cubos se integran a la perfección en **módulos que Verdú ha diseñado pensando tanto en la accesibilidad como en mantener una apariencia limpia y ordenada.**



Página de catálogo



*Midi Light*  
by **ALK®**



### Innovación en los Materiales

**Verdú** no solo se enfoca en la funcionalidad, sino también en la innovación de materiales. Además, **estos materiales son elegidos por su durabilidad y facilidad de limpieza**, características esenciales para mantener la higiene en la cocina.

### Personalización al Máximo

Uno de **los aspectos más llamativos de la oferta de Verdú es la personalización**. Entendiendo que cada cocina es única, la empresa ofrece diversas **opciones en tamaños, colores y acabados** de cubos de recogida selectiva, permitiendo que se integren sin esfuerzo en cualquier diseño, desde el más rústico hasta el más moderno.

### Un Compromiso con el Futuro

Adoptar soluciones como los cubos de recogida selectiva no solo mejora la funcionalidad de la cocina sino que también **educa y fomenta una cultura de reciclaje y cuidado del medio ambiente**. Verdú se posiciona como un líder en este cambio hacia una cocina más verde, apoyando a sus clientes en su camino hacia prácticas más sostenibles.

### Conclusión

La integración de los cubos de recogida selectiva en el diseño de cocinas **no es solo una tendencia, es un reflejo de un cambio cultural hacia prácticas más sostenibles y responsables**. Verdú, con su compromiso con la calidad, innovación y sostenibilidad, lidera este movimiento, asegurando que las cocinas no solo sean bellas y funcionales sino también conscientes del impacto que tienen en el mundo.

*Elegans*  
by **ALK**®



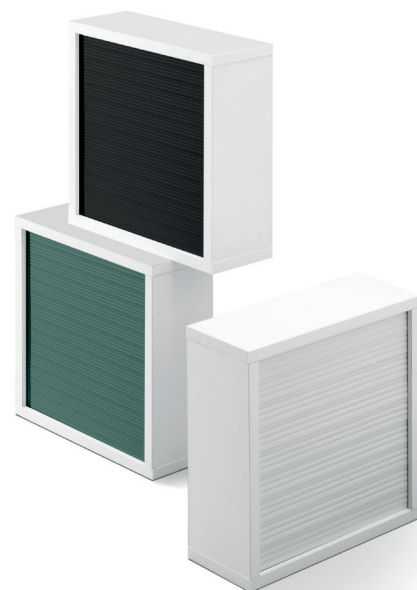
Página de catálogo





# EVOLUCIÓN Y ESTÉTICA

**Las persianas de aluminio transforman el diseño interior en las cocinas.**



Mod. ACAN

La innovación y la estética se unen en la nueva colección "Rhythms" de FBSprofilati, presentada por primera vez en la feria Sicam 2023. Creada por el renombrado diseñador Gio Tiroto, esta colección **reinventa las persianas para muebles**, transformando el aluminio en expresiones artísticas que respiran vida y dinamismo en cualquier espacio.

La colección "Rhythms" destaca por su enfoque en las puertas de persiana de aluminio, ofreciendo un efecto acanalado que captura la esencia de la modernidad a través de un juego intrigante de curvas, luces y sombras. Estas características no solo añaden un valor estético inigualable, sino que también crean patrones decorativos que cambian la percepción del espacio. Las lamas, disponibles en anchuras de 25mm, ofrecen diversas posibilidades de personalización y adaptación a diferentes ambientes y necesidades.

Desde un punto de vista técnico, el **uso de la tecnología del laminado en frío** es crucial en "Rhythms". Este proceso no solo **optimiza la cantidad de aluminio utilizado, garantizando una mayor sostenibilidad**, sino que también permite alcanzar un **equilibrio perfecto entre forma y función**. Cada pieza de aluminio es moldeada con precisión, lo que asegura una respuesta única del material a cada presión aplicada, definiendo cada creación como una obra maestra única.

Una presentación visual que no solo destaca las cualidades estéticas de la colección, sino que también subraya el compromiso con la **innovación continua y la calidad en el diseño de soluciones para interiores**. No solo ofrece un producto, sino una nueva visión del diseño de interiores, donde la funcionalidad se encuentra con el arte en cada detalle.



Vídeo demo



Mod. MINIRAIL

Uno de los productos estrella es el **"Minirail"**, un sistema de **iluminación que nace de la necesidad de minimizar la fuente de luz y dirigirla de manera precisa hacia los objetos iluminados.**

Caracterizado por su microrriel de solo un centímetro de grosor, **permite una instalación discreta y versátil**, ideal para espacios donde la estética y la atención al detalle son cruciales. El **Minirail** hace posible una iluminación adaptable a cualquier cambio en la decoración o el mobiliario.

La funcionalidad del **Minirail** se complementa con su sistema de **fijación magnética**, que permite una instalación y ajuste sencillos sin sacrificar la estabilidad. Esta característica es especialmente útil en **aplicaciones transversales, desde vestidores y salones hasta bajo estanterías y paredes equipadas.** Su versatilidad permite a los diseñadores y propietarios

de hogares experimentar y personalizar según sus necesidades.

Además, ofrecemos transformadores de alta eficiencia con potencias de 30W, 75W y 120W. Estos transformadores están diseñados para su uso con tecnología LED de tensión constante, **asegurando una iluminación de bajo consumo y alta durabilidad.** El diseño compacto y el acabado en plástico de los transformadores garantizan una integración suave en cualquier espacio sin interferir con el estilo del entorno.

Nos destacamos por nuestro **compromiso con la calidad y la innovación en cada uno de nuestros productos.** Cada artículo de nuestra línea de iluminación está diseñado pensando en la funcionalidad y la estética, asegurando que cada rincón de su hogar o lugar de trabajo no solo esté bien iluminado, sino también estilísticamente enriquecido.



Página de catálogo



## Iluminación integrada transforma el mobiliario moderno



*Modula*  
by ALK®



Página de catálogo

# Cubertero MODULA de Verdú:

## Funcionalidad y elegancia para el mobiliario de cocina

Los cuberteros **MODULA de Verdú**, hechos de aluminio y con acabado en antracita, son la solución perfecta para **maximizar la organización y el estilo en cualquier cocina**. Su diseño modular permite una personalización completa, adaptándose a diferentes tamaños y necesidades de almacenamiento. Los modelos varían desde el código 820.51 al 820.55, con configuraciones que van de una a tres piezas, asegurando compatibilidad con módulos de 300 mm a 750 mm de ancho.

Cada kit se compone de piezas combinables que ofrecen flexibilidad y cohesión estética. **Los cuberteros MODULA no solo optimizan el espacio, sino que también añaden un toque de elegancia y modernidad a los interiores**, haciendo de cada cajón una obra de arte funcional y bien organizada.

# Zócalo ZESIO de Verdú:

## Funcionalidad y Elegancia para el Mobiliario de Cocina

*Zesio*  
by ALK®

**V**erdú introduce el zócalo **ZESIO**, una solución innovadora diseñada para muebles de cocina que combina **estética y protección**. Este zócalo, ofrece una barrera eficaz contra la humedad gracias a su junta de goma transparente, preservando la integridad de los muebles.

Disponible en longitudes de 3,95 metros y alturas de 100 mm, 147 mm y 164 mm, el ZESIO se adapta a cualquier diseño, ofreciendo opciones en blanco, plata y negro mate para complementar cualquier estilo de cocina. Su diseño reversible y **ángulos flexibles permiten una instalación personalizada, facilitando la creación de esquinas y rincones a medida**, lo que lo hace indispensable en proyectos modernos de interiorismo que requieren tanto funcionalidad como un acabado impecable.



Página de catálogo







## TOP STAY Doble puerta

El sistema de apertura **TOP-STAYS** para puertas dobles de **Verdú** representan la combinación perfecta de funcionalidad y diseño en el sector del mueble. Este sistema está **especialmente diseñado para ofrecer una apertura fácil y un acceso completo al interior del mueble**, ideal para ser instalado en módulos superiores de cocina y otros ambientes que requieren soluciones estéticas y prácticas.

El diseño compacto y elegante de **TOP-STAYS** permite un manejo silencioso y suave de las puertas, con la **posibilidad de ajustar la velocidad de cierre para un perfecto alineamiento y funcionamiento**. La fijación lateral y la

capacidad para adaptarse a muebles de hasta 1800 mm de ancho y alturas entre 480 y 1040 mm, hacen de este sistema una opción versátil y robusta.

Técnicamente, las bisagras están diseñadas para **soportar puertas con un peso de entre 8 y 19 kg, dependiendo del modelo**, y permiten un rango de apertura de 102 a 115 grados. Cada kit viene con todas las bisagras necesarias y se ofrece en un acabado antracita que complementa cualquier diseño interior, asegurando que la funcionalidad no comprometa el estilo. **Verdú** recomienda realizar pruebas técnicas para asegurar la correcta instalación y operatividad.



Página de catálogo

# REVOLUCIONA LOS ESPACIOS



Página de catálogo

En el mundo del interiorismo, cada detalle cuenta para transformar un espacio en un entorno funcional y estéticamente agradable. Las bisagras **TOP-STAYS** de **Verdú** encarnan esta filosofía, ofreciendo un diseño compacto y elegante que **se integra discretamente en cualquier tipo de mobiliario, desde cocinas y baños hasta oficinas y salones**. Su funcionalidad superior asegura un acceso sin restricciones y un cierre silencioso que eleva la experiencia de confort en el hogar o en la oficina.

Estas bisagras no solo destacan por su estética sino también por su rendimiento técnico. La capacidad de **ajuste de la velocidad de cierre** permite un manejo

**personalizado de las puertas**, mientras que la fijación lateral garantiza una instalación estable y duradera. Son compatibles con muebles de hasta 1200 mm de ancho y alturas que varían de 250 a 500 mm, lo que las hace versátiles para diferentes configuraciones y necesidades.

Técnicamente, las **TOP-STAYS** son una solución ideal para quienes buscan la **máxima funcionalidad sin comprometer el diseño**. Su sistema de apertura ascendente con cierre amortiguado o **PUSH**, junto con la regulación 3D de la puerta, proporciona una **adaptabilidad y una precisión inigualables en el ajuste de las puertas**, haciendo de cada apertura y cierre un gesto suave y preciso.

## Una puerta TOP STAY





Página de catálogo

# MINIKAL

## Soluciones avanzadas para puertas elevables

Verdú introduce **MINIKAL**, un sistema de apertura revolucionario diseñado para **puertas ascendentes y descendentes**, ideal para integrarse en espacios modernos de diseño interior. Este compás de nueva generación **combina funcionalidad y estética con un sistema de enganche rápido CLIP-ON que facilita su instalación**: simplemente insertando el pistón en el soporte de la puerta y aplicando una ligera presión para asegurar el mecanismo.

Fabricado con materiales de alta calidad como el acero y el zamak, **MINIKAL garantiza durabilidad y resistencia**, ofreciendo soluciones eficientes y duraderas para cualquier tipo de mueble. Además, su diseño innovador permite

un movimiento suave y controlado, con ángulos de **apertura de 75° y 90° que proporcionan un acceso completo y cómodo al contenido del mueble**.

Técnica y estéticamente avanzado, **MINIKAL** está disponible en acabado antracita, añadiendo un toque de elegancia discreta a su entorno. Con opciones de fuerza de 80N y 100N, **se adapta a diferentes pesos y tamaños de puertas**, asegurando un rendimiento óptimo en todo momento. Si estás buscando una solución moderna y eficiente para la apertura de puertas en tus proyectos de interiorismo, **MINIKAL de Verdú representa la vanguardia en tecnología y diseño**.



# SISTEMA CENTERSLIDE

PÖTTKER

Transforming furniture

En la constante búsqueda de funcionalidad y belleza en el diseño de interiores, **Verdú** destaca una vez más con su más reciente innovación: **la mesa Poettker con sistema Center-slide**. Este diseño no solo es estéticamente agradable, sino que también está pensado para **maximizar la funcionalidad y la flexibilidad** en cualquier espacio, desde comedores hasta salas de conferencias.

La mesa Poettker es una **obra maestra de la ingeniería y el diseño**, recomendada para longitudes de 1200 a 2400 mm en su estado cerrado. Este rango permite a los usuarios adaptar el mueble a espacios de distintas dimensiones, garantizando siempre una apariencia elegante y un uso óptimo del espacio. Además, la opción de insertos plegables de 500 mm, 800 mm y 1000 mm ofrece una versatilidad sin precedentes, ideal para ajustarse a las necesidades cambiantes de los usuarios.

Desde el punto de vista técnico, la mesa destaca por su altura de instalación de aproximadamente 52 mm y su **capacidad para soportar una carga uniforme de hasta 90 kg**, gracias a su sólida construcción y a un procesamiento de material que incluye un recubrimiento en polvo. Este tratamiento no solo protege la mesa sino que también le da un acabado fino, disponible en varios colores cuya especificación se puede encontrar en el catálogo detallado de Poettker.

Este tipo de mobiliario no solo cumple con las expectativas funcionales y estéticas de los más exigentes, sino que también se adapta de manera inteligente a los modernos desafíos del diseño de interiores. **Verdú**, a través de soluciones como la mesa Poettker, demuestra su **compromiso con la innovación y la calidad**, asegurando que cada pieza no solo sea duradera y funcional, sino también un complemento perfecto para cualquier ambiente decorativo.



Vídeo demo

# T-ABLE XL

En un mundo donde cada centímetro cuenta, **Verdú** nos sorprende con su innovador sistema **T-ABLE XL**, diseñado especialmente para **cocinas que buscan optimizar espacio sin sacrificar funcionalidad y estilo**. Esta solución es ideal para los hogares modernos donde cada detalle cuenta, y Verdú, como líder en herramientas para muebles, lo sabe.

## Diseño y Funcionalidad en Harmonía

El **T-ABLE XL** es un sistema extensible que permite **transformar un cajón estándar en una mesa grande de cocina tipo península con facilidad asombrosa**. La característica estrella es su pata telescópica plegable que no solo soporta más de 100 kg, sino que también garantiza una estabilidad inquebrantable, cumpliendo con las normas de seguridad más exigentes. Integrado con materiales de alta calidad, **utilizando aluminio con acabados en efecto inoxidable para asegurar durabilidad y una estética limpia y contemporánea**.

## Adaptabilidad y Estética

Además de su robustez, el diseño inteligente de **T-ABLE XL** es evidente en su capacidad para adaptarse a diferentes dimensiones y configuraciones de cocina, con **kits disponibles para módulos de diferentes tamaños**. Esto lo convierte en una opción versátil para diseñadores de interiores y arquitectos que buscan soluciones personalizables.



## Pensando en el Futuro

Con el **T-ABLE XL**, **Verdú** no solo ofrece una solución inmediata a las necesidades actuales de los hogares compactos, sino que también anticipa y lidera las tendencias en diseño de muebles funcionales y estéticos. Este sistema no solo ahorra espacio, sino que también añade un valor significativo a cualquier cocina, combinando perfectamente funcionalidad y forma.

**Verdú** continúa innovando en el sector de herrajes para muebles, demostrando que **el diseño inteligente puede transformar no solo espacios, sino también la manera en que interactuamos con nuestro entorno**. El **T-ABLE XL** es un testimonio del compromiso de **Verdú** con la calidad, la innovación y la satisfacción del cliente, asegurando que cada producto no solo cumpla con las expectativas, sino que las supere.



## Instalación y Mantenimiento

**Verdú** se asegura de que la instalación del sistema **T-ABLE XL** sea tan innovadora como el producto mismo, ofreciendo videos de montaje y detalladas instrucciones que facilitan una integración sin complicaciones en cualquier espacio de cocina. La facilidad de manipulación y mantenimiento del sistema asegura que los usuarios pueden disfrutar de su nueva mesa sin preocupaciones adicionales.

## Información y Complementos

Para aquellos interesados en expandir las posibilidades de su **T-ABLE XL**, **Verdú** ofrece una gama de accesorios complementarios, garantizando que la experiencia con el producto sea personalizada y completa. Para más información, visiten [www.verdus-tore.com](http://www.verdus-tore.com), donde se puede explorar más sobre este revolucionario producto y otros sistemas que pueden transformar cualquier espacio residencial o comercial.



Página de catálogo



# FRAME

## Redefiniendo espacios con puertas de vidrio

En la intersección de funcionalidad y estética en el diseño de interiores, encontramos soluciones que transforman espacios ordinarios en entornos excepcionales. Un ejemplo destacado es la serie **FRAME**, una línea de herrajes para puertas correderas de vidrio que ofrece un **enfoque único en la combinación de belleza y alta funcionalidad**.

La serie **FRAME**, distribuida por Verdú y fabricada por Klein, ofrece una solución elegante y versátil ideal para los espacios modernos. Es perfecta para **aplicaciones en puertas individuales y particiones de vidrio**, ajustándose a diversas configuraciones para satisfacer todo tipo de necesidades en diseño y funcionalidad. Los perfiles de diseño estilizado, más delgados en su vertical que en su horizontal, brindan una estética sofisticada y minimalista que se adapta perfectamente a cualquier ambiente contemporáneo.

El acabado en aluminio anodizado Matte Black añade un toque de modernidad y sofisticación, mientras que un elemento decorativo oculta los tornillos, garantizando un acabado elegante y libre de imperfecciones. Además, el sistema incluye perfiles para vidrios fijos en particiones, **manteniendo una coherencia estética a lo largo de todo el conjunto**, un aspecto crucial para proyectos donde cada detalle es importante.

Pensada para la versatilidad y durabilidad, la serie **FRAME** ha sido **diseñada para facilitar su instalación y para soportar el uso diario**. La opción de puerta única con perfiles Lite permite adaptarse a varios requisitos funcionales y estéticos, mientras que la simplicidad en el montaje hace de **FRAME** una elección ideal incluso para quienes no tienen experiencia previa en la instalación de herrajes de metal.

Desde el punto de vista técnico, **FRAME** es robusto y confiable, adecuado para puertas correderas o particiones de vidrio de 10 mm de grosor y **capaz de soportar hasta 80 kg**. Ha sido probado con más de 100,000 ciclos de acuerdo con la norma EN1527 y viene con una garantía de 5 años, demostrando el compromiso de **Verdú y Klein** con la calidad y la satisfacción del cliente.

En resumen, la serie **FRAME** no solo cumple con las expectativas de los diseñadores y arquitectos más exigentes en términos de estética y funcionalidad, sino que también **establece nuevos estándares de innovación en el diseño de interiores**. Cada espacio equipado con **FRAME** se convierte en una declaración de diseño, sin comprometer la funcionalidad o durabilidad, reflejando el compromiso con la excelencia en cada detalle.





**KLEIN®**



# BAÑO

El baño, esencial en cada hogar, debe ser un santuario de funcionalidad y estilo.

**Verdú** entiende la importancia de detalles que marcan la diferencia. Con herrajes especialmente diseñados para resistir la humedad y el uso constante. Elevamos el estándar de cada baño, asegurando que sea no solo práctico sino también un espacio de serenidad y diseño refinado. Equipar adecuadamente el baño contribuye significativamente al confort y valor de la vivienda.











Página de catálogo

# COLES



**SEGU-  
RIDAD  
OCULTA  
DISEÑO  
IMPE-  
CABLE**

El colgador **COLES**, una solución elegante y funcional para colgar espejos y paneles en el hogar. **Diseñado para ser instalado fácilmente, ofrece ajustes independientes vertical (11mm) y horizontal (10mm)**, permitiendo una colocación precisa. Con una capacidad de carga de 80kg por par, garantiza durabilidad y seguridad. Este sistema patentado, fabricado en acero zincado, es ideal para realzar cualquier espacio con estilo y practicidad.





Página de catálogo

# B A I N E



*Baine*  
by ALK®

## ELEGAN- CIA FUN- CIONAL

El Salva Sifón B A I N E, diseñado para cajones de muebles de baño, combina funcionalidad con diseño moderno. **Fabricado en plástico duradero, disponible en blanco, gris y antracita, optimiza el espacio alrededor del sifón sin comprometer el estilo.** Con su forma recta y bandeja integrada, B A I N E es la solución ideal para mantener la estética y la practicidad en entornos de baño exigentes.





## COB LED



# COB LED Y NEON LED TRANSFORMAN ESPACIOS



## NEON LED



Página de catálogo

En el diseño de interiores, la iluminación LED, especialmente **Cob LED y Neón LED**, es esencial para **definir espacios y crear ambientes**. Cob LED emite una luz uniforme, ideal para ambientes cálidos y acogedores, gracias a su excelente reproducción cromática y eficiencia energética. Neón LED, por su parte, combina estética moderna con flexibilidad, perfecto para señalización y decoración, y es resistente al agua y al polvo. **Ambos tipos de LED son herramientas valiosas para diseñadores, permitiendo proyectos estéticos y técnicamente sofisticados.**







*Kale+*  
by ALK®



*Koy+*  
by ALK®



En el diseño de interiores, la iluminación es crucial tanto en funcionalidad como en estilo. **Verdú** introduce **los perfiles de aluminio para tiras LED, Kale+ y Koy+**, diseñados para integrarse perfectamente en cualquier entorno, proporcionando iluminación eficiente y un acabado estético superior.

**Kale+ ofrece un perfil de aluminio para embutir**, ideal para una instalación limpia y minimalista, disponible en varios acabados y con una tapa difusora que asegura una luz uniforme. **Koy+, por su parte, permite instalaciones embutidas o solapadas**, ofreciendo versatilidad para diferentes proyectos decorativos y arquitectónicos.



Página de KALE+

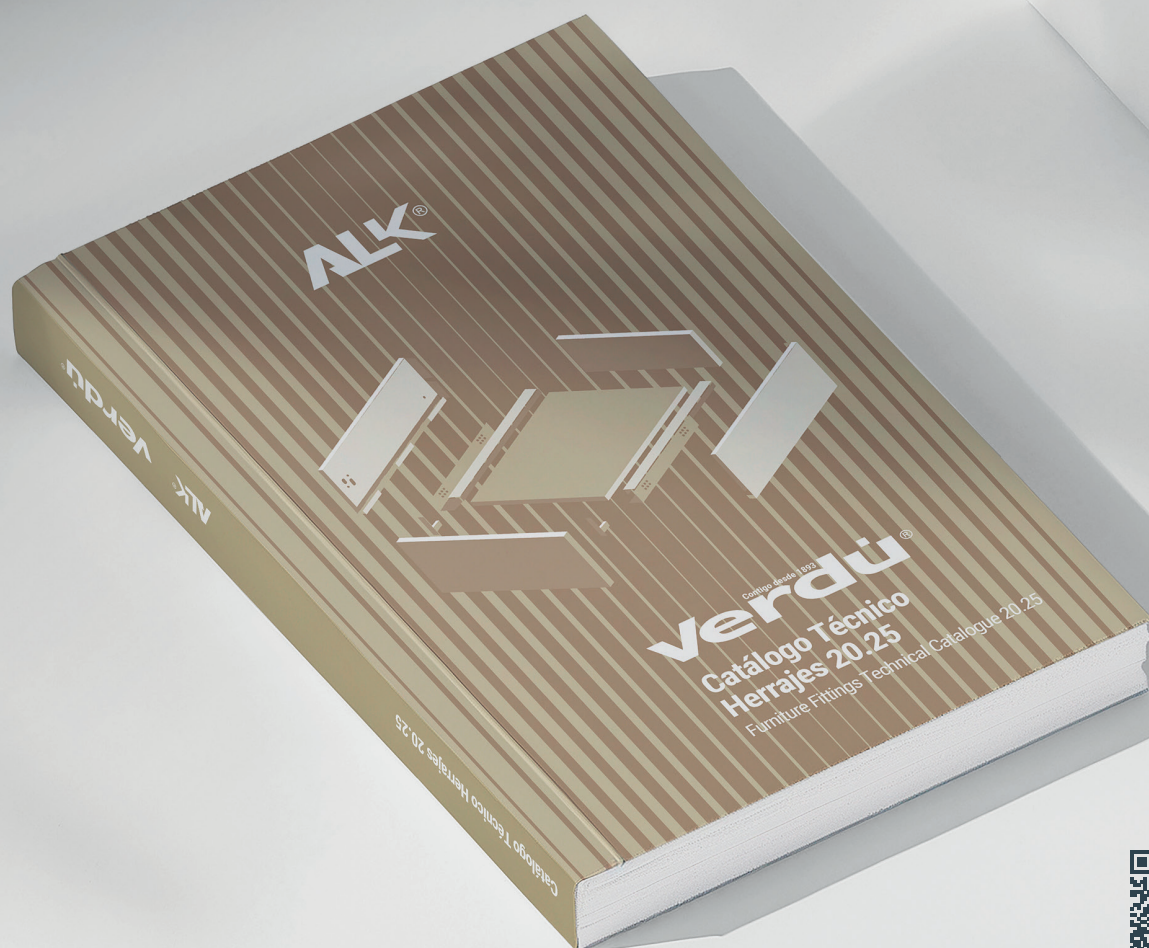
Ambos perfiles facilitan la instalación y mantenimiento de tiras LED, **mejorando no solo la eficiencia lumínica sino también el diseño del mobiliario y las estructuras donde se integran**. Kale+ y Koy+ prometen elevar el estándar estético y mejorar la iluminación de cualquier proyecto.



Página de KOY+



# NUEVO CATÁLOGO



NUEVO CATÁLOGO

Desde su fundación en 1893, **Verdú** se ha distinguido por ser una empresa pionera en la provisión de herrajes de alta calidad para muebles y suministros industriales. Con más de un siglo de experiencia, hemos crecido junto a las evoluciones del sector, adaptando nuestras soluciones a las necesidades cambiantes de nuestros clientes y del mercado. Este 2024, **Verdú** da un paso adelante en su compromiso con la innovación y la excelencia, presentando una nueva estrategia que redefine la manera en que conectamos con carpinteros y fabricantes de mobiliario.

Entendiendo la importancia de especializar nuestra oferta para servir mejor a los distintos nichos dentro del vasto sector del mueble, **Verdú** ha segmentado su catálogo general en series más detalladas y focalizadas. Es con gran entusiasmo presentamos nuestro último avance: **un catálogo especialmente diseñado para carpinteros y fabricantes de mobiliario de cocina, baño, armario y living**. Este catálogo no solo refleja nuestra rica historia y conocimiento profundo del sector, sino que también encapsula nuestra visión para el futuro: proveer soluciones precisas y de vanguardia que faciliten la creación de espacios funcionales, duraderos y estéticamente agradables.

# ESTRUCTURA DEL CATÁLOGO

## 1. Bisagras y Sistemas de Apertura:

Ofrecemos una gama extensa de bisagras y sistemas innovadores que garantizan funcionalidad y suavidad en la apertura de puertas y paneles, adaptándose a cualquier diseño y necesidad.

## 2. Guías para Cajones y Colgadores:

Nuestras soluciones incluyen guías de última generación para cajones y sistemas de colgadores robustos, diseñados para maximizar el espacio y mejorar la accesibilidad.

**3. Equipamiento para Cocina:** Desde soluciones de almacenamiento inteligente hasta accesorios prácticos, nuestro catálogo transforma cualquier cocina en un espacio de eficiencia y estilo.

**4. Equipamiento de Armario:** Con una variedad de accesorios y herrajes, facilitamos la creación de armarios personalizados que responden a las necesidades de organización más exigentes.

## 5. Iluminación:

Incorporamos soluciones de iluminación que realzan la belleza y funcionalidad de cada mueble, creando ambientes cálidos y acogedores.

## 6. Pequeño Herraje:

Este grupo abarca una amplia selección de herrajes menores esenciales para el detalle y acabado perfecto de cualquier pieza de mobiliario.

En Verdú, comprendemos que cada proyecto de carpintería y fabricación de muebles es único. Por ello, **nuestro catálogo especializado está pensado para ofrecer soluciones a medida** que respondan a las demandas específicas de nuestros clientes, apoyándolos en la creación de obras que se distingan por su calidad, durabilidad y diseño.

Invitamos a carpinteros y fabricantes de mobiliario a descubrir nuestro nuevo catálogo y a explorar juntos las infinitas posibilidades que **Verdú** pone a su alcance. Juntos, podemos construir el futuro del diseño de interiores, combinando nuestra rica tradición con innovaciones que marcan la diferencia.

**Verdú, desde 1893, innovando para construir el futuro.**





# LIVING



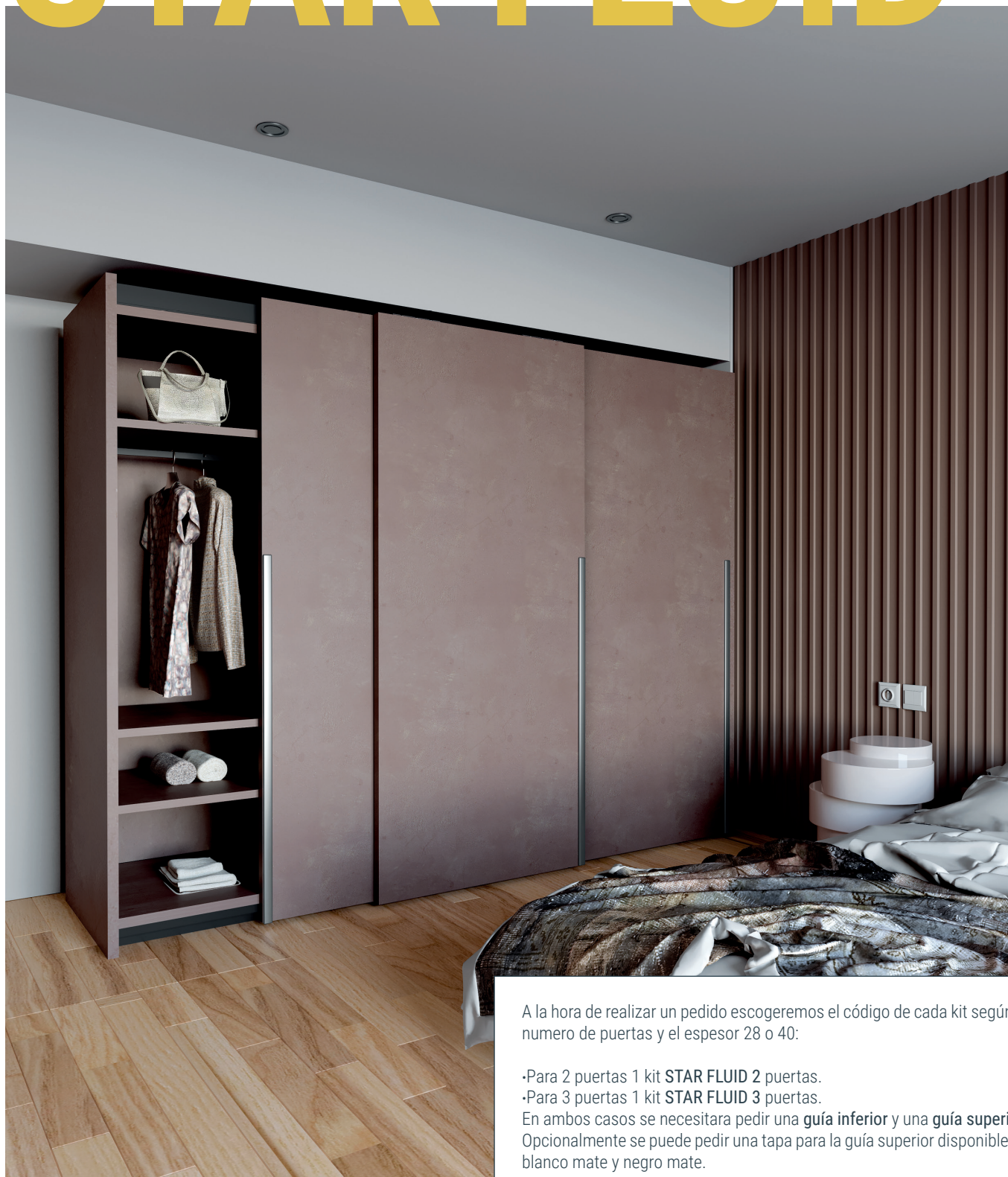


Los espacios de convivencia, como salas de estar o comedores, son esenciales en la definición del carácter de un hogar.

**Verdú** contribuye a esta definición con herrajes que no solo optimizan el almacenamiento y la organización, sino que también añaden un toque de estilo y modernidad. Desde elegantes tiradores hasta soluciones innovadoras para puertas correderas, Verdú asegura que cada espacio no solo funcione de manera eficiente, sino que también inspire y acoja, convirtiendo cada rincón del hogar en un reflejo de personalidad y buen gusto.



# STAR FLUID



A la hora de realizar un pedido escogeremos el código de cada kit según el número de puertas y el espesor 28 o 40:

- Para 2 puertas 1 kit **STAR FLUID 2** puertas.
- Para 3 puertas 1 kit **STAR FLUID 3** puertas.

En ambos casos se necesitará pedir una **guía inferior** y una **guía superior**. Opcionalmente se puede pedir una tapa para la guía superior disponible en blanco mate y negro mate.

**El sistema STAR FLUID puede ser combinado con el marco FINE.**

# INNOVACIÓN Y FUNCIONALIDAD

## EL SISTEMA DE ARMARIO DESLIZANTE AJUSTABLE

En el dinámico mundo del diseño de interiores y la fabricación de muebles, la innovación y la funcionalidad son clave para satisfacer las demandas de los consumidores modernos.

Terno Scorrevoli, un líder reconocido en soluciones para muebles, nos presenta su último avance tecnológico: **el sistema deslizante ajustable Star Fluid para armarios con puertas externas superpuestas**, una solución que promete transformar la forma en que pensamos sobre el almacenamiento y el estilo en los espacios habitables.

### Innovación y tecnología al servicio del diseño

**Star Fluid** es el resultado combinar **estética y funcionalidad** de manera impecable. Este sistema deslizante, adecuado para armarios con dos o tres puertas de entre 19 y 50 mm de grosor y un peso máximo de 80kg, está equipado con amortiguadores que aseguran movimientos suaves y silenciosos de puertas, y un sistema de montaje sin herramientas que facilita la instalación y mejora la experiencia del usuario.

### Una estética cuidada hasta el último detalle

**Star Fluid** incorpora una cubierta frontal novedosa capaz de ocultar los amortiguadores, complementada con una banda de aluminio que puede ser coloreada o pintada al gusto, **permitiendo una integración visual perfecta con cualquier diseño de armario**. Este detalle permite a diseñadores y fabricantes de muebles ofrecer personalización y estilo sin comprometer la funcionalidad.

### Multipropósito y versatilidad sin precedentes

Este innovador sistema incluye rieles multipropósito, una primicia en el mercado, que pueden utilizarse con todos los métodos de fijación, ofreciendo una versatilidad sin igual. Esta característica, junto con la capacidad de ajustar fácilmente los deslizadores y los amortiguadores, coloca a **Star Fluid a la vanguardia de la tecnología de armarios**.

**Para los profesionales del diseño de interiores y la fabricación de muebles**, **Star Fluid** ofrece nuevas posibilidades para crear espacios que son tan funcionales como bellos.

Tapa cobertura



Guía superior

Guía inferior



Página de catálogo



# ELEGANCIA Y EFICIENCIA

## MARCOS DE ALUMINIO PARA PUERTAS CORREDERAS DE ARMARIO

Verdú presenta "Fine", un innovador marco de aluminio para puertas correderas, de Terno Scorrevoli, que redefine la estética de los armarios y espacios de almacenamiento. Este sistema no solo proporciona una solución práctica y estéticamente atractiva para cualquier entorno moderno, sino que también se destaca por su diseño minimalista y funcionalidad excepcional.

### Diseño minimalista y funcionalidad excepcional

El sistema "Fine" impresiona con su marco visible de solo 8 mm de ancho, combinando resistencia y estética para un movimiento fluido de las puertas. Este diseño no solo mejora la apariencia de los armarios, sino que también permite la creación de soluciones modernas con un alto impacto visual.

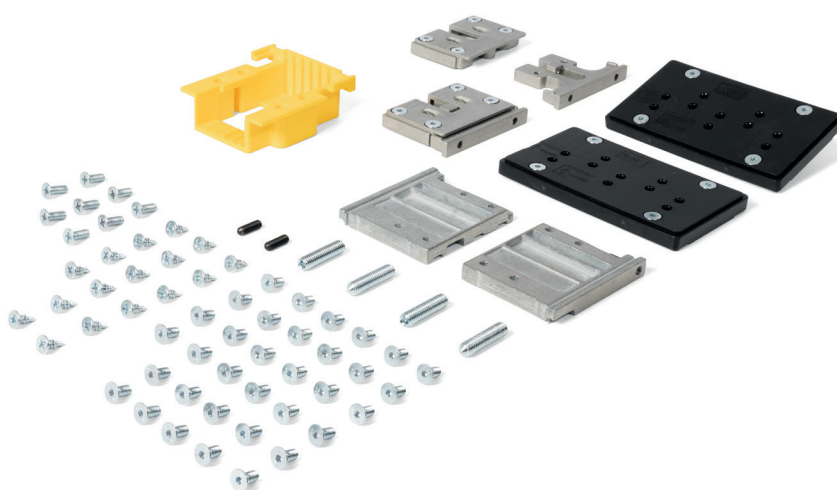
### Flexibilidad y eficiencia en costo

"Fine" se caracteriza por su flexibilidad en la construcción. Con un único kit de accesorios y sellos, se pueden fabricar armarios con puertas de madera o vidrio de 4 mm de espesor. Facilitando el montaje de todo el sistema, lo que optimiza los tiempos y reduce los costos de fabricación.

### Ventajas técnicas y estéticas

El marco de "Fine" es compatible con todos los sistemas de puertas correderas disponibles en el catálogo, lo que lo convierte en una solución extremadamente adaptable para cualquier proyecto de diseño interior.

"Fine" representa lo último en tecnología de herrajes para muebles, combinando diseño sofisticado, eficiencia en la instalación y versatilidad en la personalización.



Página de catálogo

# FINE



A la hora de realizar un pedido debemos pedir 1 kit por puerta.

Escogeremos el código de cada kit según el numero de puertas:

- Para 2 puertas 1 kit interno y 1 kit externo.
- Para 3 puertas 3 kit interno.



■ Kit interno  
■ Kit externo



# COMPATIBILIDAD INNOVADORA

Una de las claves del éxito de **Verdú** en el sector del mobiliario es su capacidad para integrar de manera efectiva diferentes componentes en soluciones completas. El sistema de **perfiles NECTA**, fabricado en aluminio anodizado y disponible en acabados de negro mate, blanco mate y plata mate, es un **excelente ejemplo de esta integración**. Estos perfiles están especialmente diseñados para ser **compatibles con las bisagras Conecta y AIR, dos de las soluciones más avanzadas en herrajes de Verdú**.

El diseño de los **perfiles NECTA** incluye un mecanizado preciso en la parte superior e inferior de la vitrina, optimizado para el montaje de estas bisagras. Esta compatibilidad **permite a los diseñadores y fabricantes de muebles utilizar las bisagras Conecta**, conocidas por su capacidad para manejar puertas de gran tamaño y peso de manera fluida y precisa. **Esta sinergia mejora la estética y la funcionalidad del mueble**, además de que también simplifica la instalación y el mantenimiento, ofreciendo una solución completa y coherente que se adapta a una amplia gama de aplicaciones, desde armarios y vestidores hasta módulos de cocina.

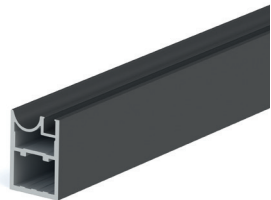
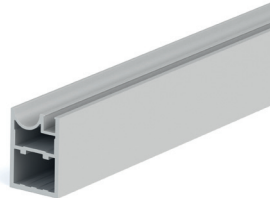
Esta integración también refleja **el compromiso de Verdú con la innovación y la calidad**, asegurando que cada componente no solo cumpla con los más altos estándares de diseño y funcionalidad, sino que también trabaje en conjunto para proporcionar una experiencia de usuario excepcional. Con los perfiles NECTA y las bisagras Conecta, Verdú ofrece una solución que es tanto estéticamente agradable como altamente funcional, adaptándose perfectamente a cualquier ambiente de hogar, cocina o armario.



Página de catálogo



# Perfil NECTA Bisagra CONECTA



Página de catálogo



# VERBOX EXTRA- FINO

En el ámbito del diseño de interiores y la fabricación de mobiliario, la búsqueda constante de **soluciones que optimicen el espacio sin sacrificar el estilo o la funcionalidad es una prioridad.** Verdú presenta una solución innovadora para este reto con su **serie Verbox de guías para cajones**, una propuesta que redefine lo que sabíamos sobre el almacenaje en espacios reducidos.

## Verbox: El Cajón Extrafino de Alta Capacidad

Verbox se distingue por ser un **cajón extrafino de tan solo 14mm de grosor**, disponible en alturas de 84, 116 y 166mm, lo que lo convierte en una **opción versátil para diversas necesidades de almacenaje.** A pesar de su delgadez, estos cajones están **diseñados para soportar hasta 40kg**, gracias a un sistema de guías de 16mm ajustables y con amortiguación, asegurando un cierre suave y controlado.

## Diseño y Funcionalidad a Medida

Estos cajones se adaptan a las especificaciones internas del mueble, con una profundidad interna que puede ajustarse sumando 3mm a la longitud nominal (NL), lo que facilita la **personalización según el espacio disponible.** La serie ofrece una gama de medidas que van desde los 300 hasta los 500mm, **permitiendo una configuración flexible y eficiente del espacio de almacenamiento.**

## Materiales y Acabados

Fabricados en **acero y plástico**, con acabados en antracita, los cajones **Verbox** no solo son robustos sino también estéticamente atractivos, encajando perfectamente en diseños modernos y minimalista. El sistema incluye varillas y un juego de guías con instrucciones de montaje claras, simplificando su instalación.

La **serie Verbox de Verdú** es una solución innovadora que responde a la necesidad de optimizar el espacio sin comprometer la estética o la funcionalidad. Con un diseño extrafino pero de alta capacidad, estos cajones son una **excelente opción para quienes buscan maximizar el almacenamiento en cocinas, baños o cualquier área donde el espacio es un bien preciado.**



Página de catálogo



*Verbox*  
by **ALK**®



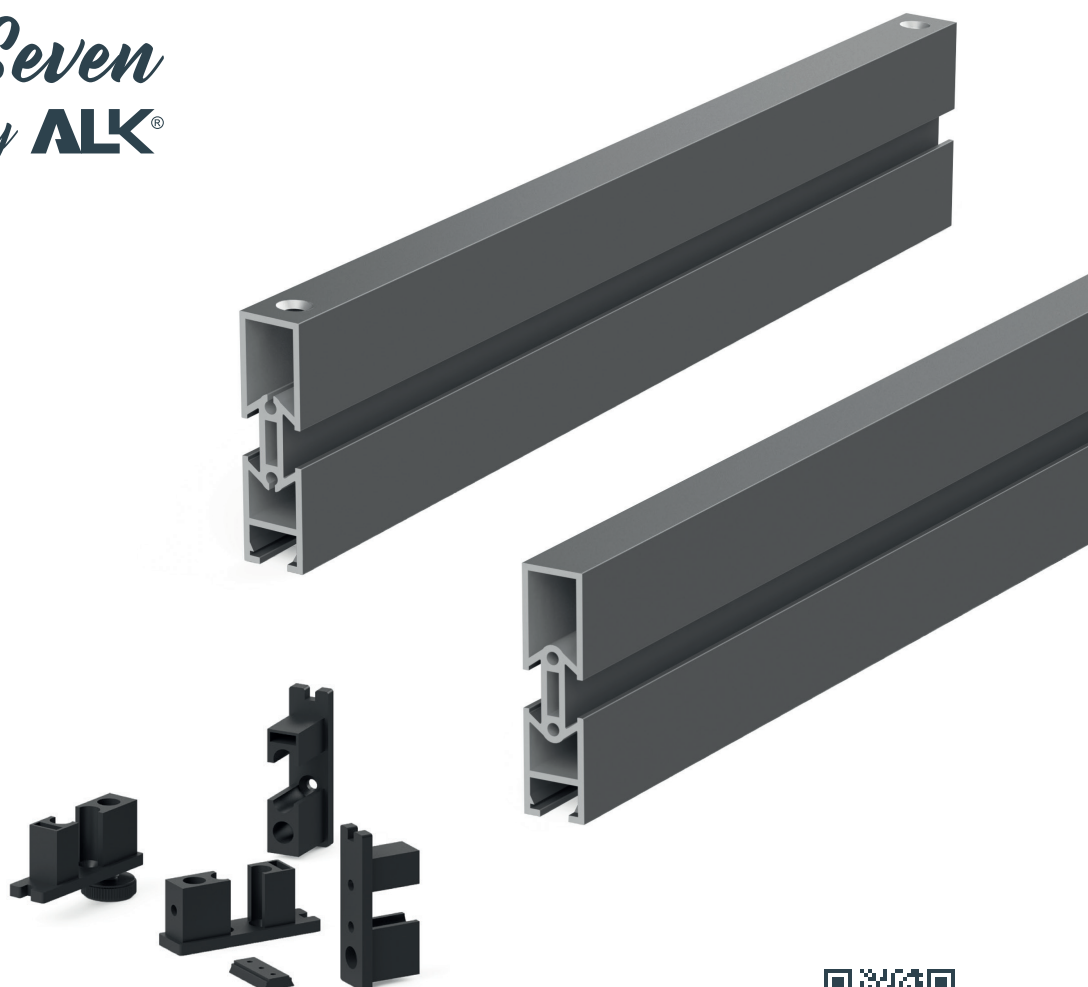


# SEVEN

La versatilidad en cada  
detalle para proyectos  
innovadores

En un mundo donde la personalización y la flexibilidad son claves en el diseño de interiores, **Verdú introduce el sistema SEVEN, un kit de herrajes para vestidores** que excede las expectativas tradicionales y se adapta a diversos ambientes y usos, **desde salones hasta cocinas**. Este sistema no solo responde a las necesidades contemporáneas de mobiliario versátil y personalizables, sino que también **incorpora características técnicas avanzadas que facilitan su montaje y uso**.

Seven  
by ALK®



Página de catálogo

### Adaptabilidad y Modularidad

El **SEVEN** es mucho más que un simple kit de herrajes; es una solución completa que permite crear composiciones modulares con facilidad. Su diseño es totalmente personalizable, permitiendo ajustes según el gusto y las necesidades del cliente. La verdadera magia de **SEVEN** radica en su **capacidad de adaptarse no solo al contexto de un vestidor sino también a otros ambientes** como la sala de estar o la cocina, haciendo de **SEVEN** una opción ideal para proyectos que requieren flexibilidad y adaptabilidad.

### Características Técnicas Destacadas

Técnicamente, **SEVEN** se destaca por su composición de materiales de alta calidad. El kit incluye perfiles de **aluminio y plástico con acabado en grafito**, ofreciendo una estética moderna y sobria que se integra fácilmente en cualquier diseño interior. **Cada kit contiene un perfil largo y uno corto, cuatro piezas de unión, un soporte de unión de los perfiles, y ocho tornillos, garantizando que todo lo necesario para una instalación eficaz esté a mano.**

Una característica notable de **SEVEN** es su compatibilidad con tiras LED de 8mm de espesor, permitiendo la **incorporación de iluminación en los muebles sin complicaciones adicionales**, lo que mejora la funcionalidad y estética de las instalaciones.

### Versatilidad de Uso

**SEVEN** también se destaca por su versatilidad en la aplicación de diferentes componentes y accesorios. **Es compatible con el sistema de bastidores OPTIMA**, lo que permite la utilización de diversos soportes de estantes y tapas difusoras, ajustándose a las necesidades específicas del espacio y del proyecto. Esta capacidad de integrar diferentes elementos hace de **SEVEN** una **herramienta esencial para diseñadores y arquitectos que buscan soluciones completas y coherentes en sus proyectos.**

### Conclusión

El sistema **SEVEN de Verdú** es un testimonio de cómo la **innovación, la técnica y la estética pueden combinarse** para ofrecer soluciones de mobiliario que no solo satisfacen las necesidades funcionales sino que también enriquecen visualmente cualquier espacio. Con **SEVEN, Verdú sigue redefiniendo lo que es posible en el diseño de interiores, ofreciendo soluciones que son tan flexibles y adaptables como estéticamente agradables.** Este sistema no es solo un conjunto de piezas; es la base para crear espacios que reflejan la innovación y la personalización que demandan los clientes modernos.





# INTERIORISMO DE ARMARIO

## LA ELEGANCIA DEL GRAFITO

En la constante búsqueda de elegancia y funcionalidad en el diseño de interiores, los detalles hacen toda la diferencia. **Verdú**, como especialista en herrajes para muebles, introduce una gama de accesorios para armarios en **color grafito, un tono que aporta profundidad y sofisticación a cualquier espacio**. Este artículo explora cómo estos accesorios no solo mejoran la estética de los interiores, sino que también ofrecen soluciones prácticas y duraderas para el almacenamiento y la organización.

El color grafito, con su acabado oscuro y ligeramente metálico, se está convirtiendo rápidamente en una elección popular para los diseñadores que buscan añadir un toque de modernidad sin sacrificar la calidez. Los accesorios de armario en este tono ofrecen una paleta neutral que combina perfectamente con una amplia gama de colores y texturas, desde maderas naturales hasta laminados brillantes y mate.

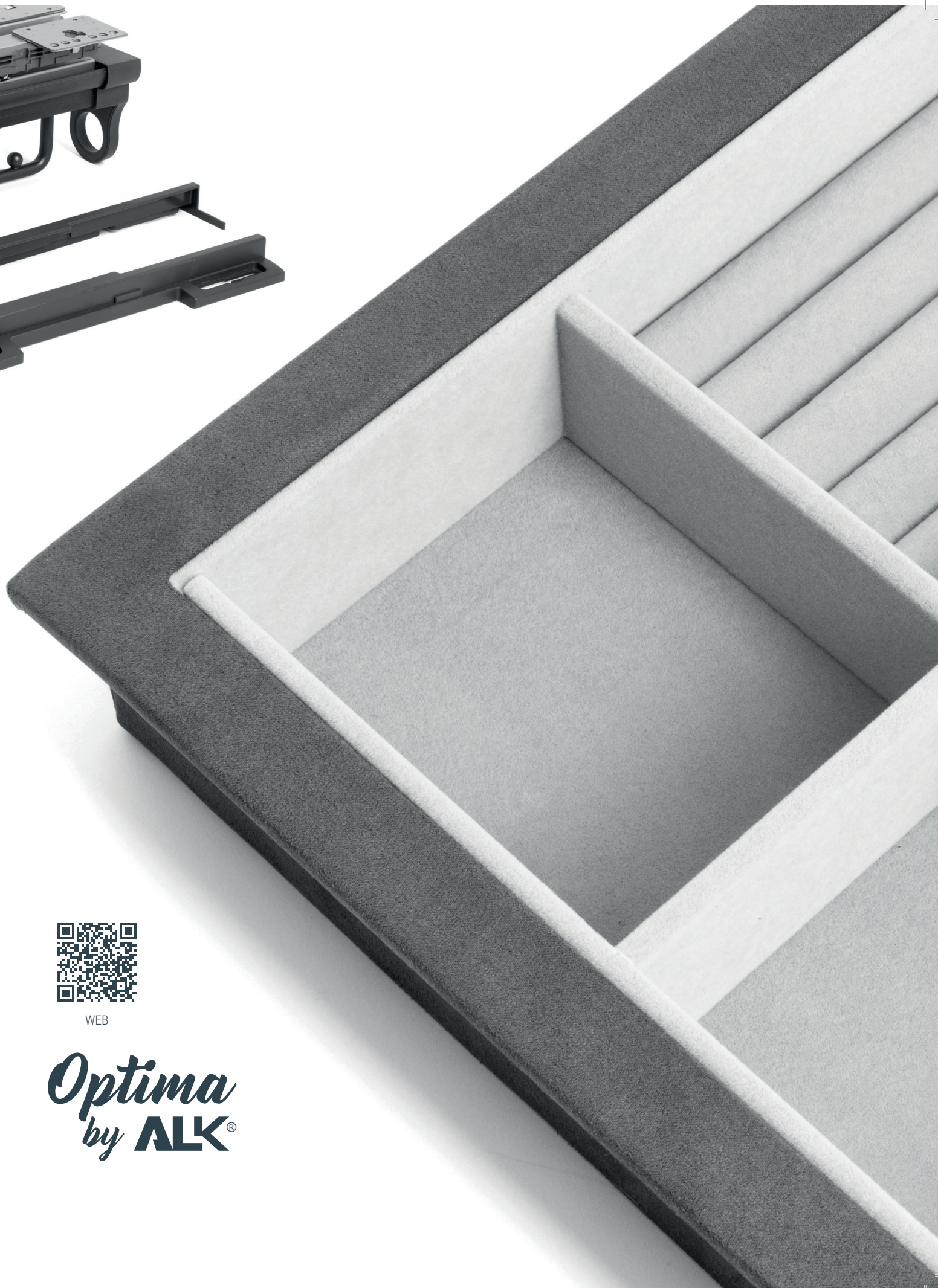
Los herrajes de **Verdú** en color grafito no son solo atractivos visualmente, sino que están diseñados para ser altamente funcionales. Desde sistemas de rieles y manijas hasta bisagras y conectores, **cada pieza es fabricada con materiales de alta calidad que garantizan durabilidad y resistencia**. La funcionalidad se extiende a características innovadoras como sistemas de cierre suave y soluciones de almacenamiento inteligente que maximizan el espacio disponible sin comprometer el diseño.

Uno de los aspectos más destacados de la colección de accesorios para armario en grafito es su versatilidad. Estos herrajes se adaptan sin esfuerzo a diferentes estilos, desde el minimalismo contemporáneo hasta el lujo clásico, permitiendo a los diseñadores crear ambientes que reflejen la personalidad y las necesidades de cada cliente. Además, la integración de estos accesorios en proyectos de renovación o nuevos diseños es sencilla, gracias a su adaptabilidad estética y funcional.

**Verdú** también se asegura de que sus productos sean **sostenibles y respetuosos con el medio ambiente**, una consideración cada vez más importante para consumidores y profesionales del diseño por igual. El compromiso de la empresa con prácticas de producción sostenibles y el uso de materiales reciclables resalta la responsabilidad ecológica como un pilar de su filosofía empresarial.

En conclusión, los accesorios de armario en color grafito de **Verdú** son mucho más que una simple elección estética; son una declaración de diseño que combina belleza, funcionalidad y sostenibilidad. Al seleccionar estos innovadores herrajes, los diseñadores no solo están optando por la calidad y la durabilidad, sino que también están incorporando un elemento de diseño contemporáneo que enriquece los interiores y transforma los espacios de almacenamiento en obras de arte funcionales.





WEB

*Optima*  
by **ALK**®



# LEIRE armonía y luz en el diseño de espacios:

## La revolución de los ambientes interiores

*Leire*  
by **ALK**®

En el panorama actual del diseño de interiores, **Verdú** se posiciona como pionero con su herraje **Leire**, un elemento que no solo separa físicamente los espacios sino que los redefine. **Esta solución se integra armoniosamente en el hogar**, permitiendo que las estancias se adapten al ritmo de vida de sus ocupantes con un simple giro. **La posibilidad de modular la luz y la visibilidad entre ambientes es solo una de sus múltiples ventajas**; también destaca por su capacidad para mantener la amplitud visual y la conexión con el entorno sin renunciar a la privacidad.

**Leire responde a la demanda de espacios multifuncionales que puedan cambiar según las necesidades del momento.** Su diseño inteligente no solo es una muestra de la funcionalidad sino

también de la estética contemporánea, adaptándose a distintos estilos decorativos y necesidades prácticas. La adaptabilidad de **Leire lo convierte en una opción predilecta para proyectos de renovación y diseño interior.**

La creciente preferencia por soluciones de **diseño que ofrezcan flexibilidad y elegancia** ha llevado a un aumento en la elección de sistemas como Leire para proyectos residenciales y comerciales. Su adopción refleja un cambio hacia interiores que priorizan tanto la belleza como la adaptabilidad, elementos que **Verdú** combina a la perfección con este herraje vanguardista. **Con Leire, los espacios se transforman y cobran vida**, evidenciando que la funcionalidad y el diseño pueden coexistir en perfecta armonía.



Página de catálogo





# MANIVELAS

Toques de distinción en el acceso a cada espacio



Las manivelas para puertas son **componentes esenciales que fusionan estética y practicidad**, jugando un papel crucial en el diseño de interiores. No solo sirven como puntos de contacto físicos, sino que también establecen el tono de la decoración en cualquier espacio habitable. En la actualidad, **las tendencias en manivelas de puertas abarcan desde diseños clásicos y elegantes hasta opciones modernas y minimalistas, adaptándose a una amplia gama de estilos decorativos.**

Los acabados de estas manivelas varían significativamente, ofreciendo desde el tradicional latón y bronce hasta el moderno cromo mate y el acero inoxidable, cada uno capaz de complementar o contrastar con el mobiliario y accesorios existentes. Este elemento no solo es un detalle

estético; también debe ser ergonómico, ofreciendo un agarre cómodo y seguro para todos los usuarios.

Desde un punto de vista técnico, es fundamental que las manivelas de las puertas sean **duraderas y funcionales, fabricadas con materiales de alta calidad para resistir el desgaste diario y proporcionar seguridad.** Además, deben cumplir con los estándares de accesibilidad para garantizar su uso universal. Al elegir una manivela, los diseñadores y propietarios deben considerar tanto su impacto visual como su funcionalidad, asegurando que cada apertura de puerta sea una experiencia fluida y estilizada.

# TIRADORES

## Elemento clave para la decoración del mueble



WEB

Los tiradores de muebles son más que simples accesorios; son puntos focales que **definen el estilo y la funcionalidad de cualquier espacio habitable**. En el mundo del diseño de interiores, la elección del tirador adecuado puede transformar por completo la estética de un mueble, desde cocinas y baños hasta piezas de almacenamiento y armarios.

Las tendencias actuales en tiradores para muebles incluyen una variedad de formas que van **desde líneas minimalistas y modernas hasta diseños orgánicos y curvos que aportan un toque de suavidad y naturalidad**. Los acabados también juegan un papel crucial en la selección de estos elementos, con opciones que van desde el clásico cromo brillante y acero inoxidable hasta tonos más cálidos como el bronce, el cobre y el oro mate, perfectos para añadir un toque de calidez a los espacios.

Desde el punto de vista técnico, **los tiradores no solo deben ser visualmente atractivos, sino también funcionales**. Los materiales utilizados deben ser **duraderos y resistentes al desgaste diario, capaces de soportar la frecuencia de uso en entornos domésticos o comerciales**. Además, la ergonomía es fundamental; un buen tirador debe ofrecer comodidad y facilidad de agarre, lo que mejora la experiencia del usuario y asegura una integración sin esfuerzos con el mueble.

La selección de tiradores es un detalle que no debe subestimarse, ya que estos pequeños elementos son esenciales para llevar el diseño de interiores al siguiente nivel, **combinando estética, comodidad y funcionalidad**.



# Innovación y eficiencia en Verdú:

## La transformación del almacenamiento con Tecnología Shuttle

En un mundo empresarial donde la rapidez y la eficiencia son claves para mantener la competitividad, Verdú, especialista en herrajes para muebles, ha dado un paso adelante en la optimización de sus procesos logísticos mediante la implementación de una innovadora solución de almacenamiento automatizado. Este avance no solo representa un aumento significativo en la productividad sino que también es un claro indicativo de la apuesta de la empresa por la digitalización y la modernización de sus operaciones.

El proyecto central de esta transformación ha sido la instalación de una estantería cerrada y automatizada de 65 metros de largo y 3.5 metros de ancho, equipada con la avanzada tecnología Shuttle. Esta tecnología se basa en una serie de robots que operan horizontalmente a lo largo de la estantería, permitiendo el movimiento y la recogida autónoma de cajas y gavetas. Este sistema no solo optimiza el espacio, utilizando 22 niveles de almacenaje de doble profundidad, sino que también maxi-

miza la accesibilidad y rapidez en la gestión de inventario, albergando hasta 9,500 unidades y manejando entre 11,000 y 12,000 referencias distintas.

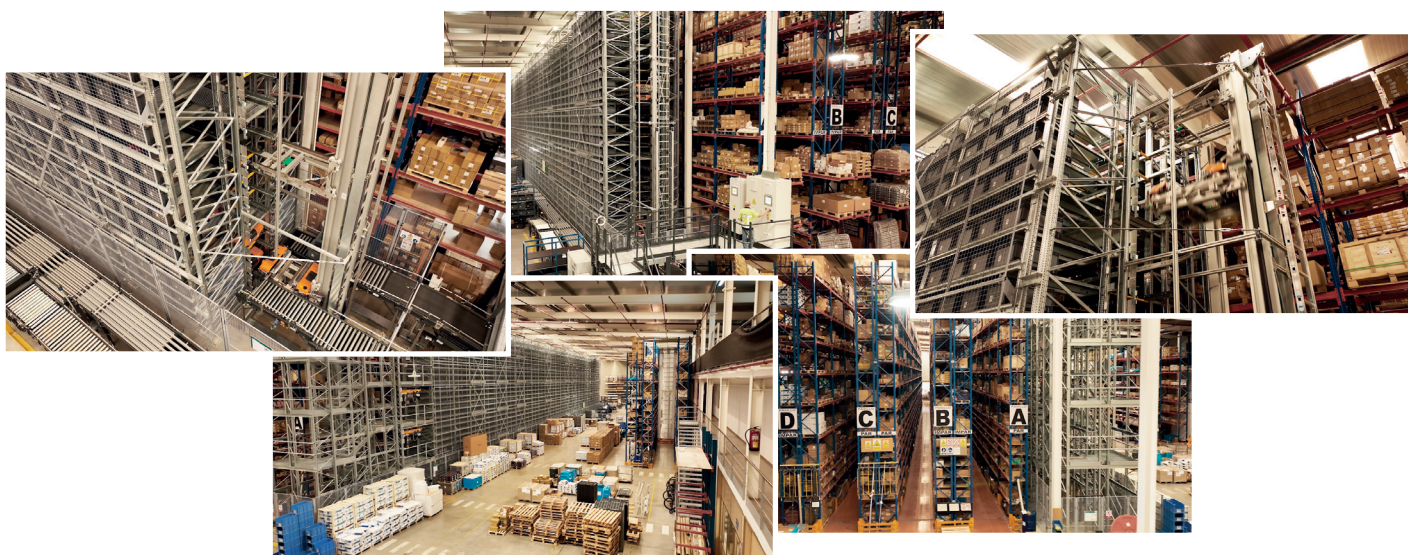
Uno de los beneficios más destacados de esta tecnología es la capacidad de realizar hasta 180 ciclos dobles por hora, lo que ha incrementado la productividad en un impresionante 40%. Esta mejora en la velocidad de manipulación y preparación de pedidos es crucial para Verdú, especialmente en un contexto donde la eficacia logística es fundamental tanto para el comercio electrónico como para las ventas tradicionales. Con tiempos de servicio reducidos, Verdú puede competir más eficazmente a nivel nacional e internacional.

El diseño del sistema incluye múltiples caminos de rodillos y cintas transportadoras, que aseguran que cada caja llegue de manera eficiente a su punto de destino, ya sea para empaquetado, manipulación directa o distribución a tienda. Esta automatización integral re-

duce significativamente los desplazamientos manuales y los tiempos muertos, permitiendo a los operarios dedicar más tiempo a tareas de mayor valor añadido.

Más allá de las mejoras tangibles en productividad y eficiencia, la implantación de la estantería Shuttle en Verdú simboliza un compromiso firme con la transformación digital. Esta iniciativa es una de varias que están remodelando los fundamentos operativos de la empresa, asegurando su posición como líder en un mercado en constante evolución.

En conclusión, la adopción de la tecnología Shuttle por parte de Verdú no solo optimiza sus procesos logísticos internos, sino que también refuerza su visión de futuro y adaptabilidad. Este esfuerzo por mantenerse a la vanguardia en la implementación de soluciones tecnológicas avanzadas es lo que continuará definiendo a Verdú como un pionero en la industria del herraje para muebles y un competidor formidable en el escenario global.



# E-COMMERCE

## Verdustore, solo para el profesional

En un mundo cada vez más conectado, la digitalización ha transformado numerosas industrias, y el sector del mueble no es la excepción. Verdú, líder en el suministro de herrajes para muebles, ofrece a carpinteros y fabricantes de muebles una plataforma robusta de ecommerce: verdustore.com. Con cerca de 18,000 artículos disponibles en línea, Verdú establece un nuevo estándar en la compra y distribución de componentes esenciales para el mueble.

### Acceso Instantáneo a una Amplia Gama de Productos

Una de las principales ventajas de utilizar verdustore.com es el acceso inmediato a una vasta gama de productos. Desde bisagras sofisticadas hasta soluciones de almacenamiento innovadoras, los profesionales pueden encontrar rápidamente lo que necesitan, sin las limitaciones de horarios de tienda o la disponibilidad de stock local. Esta inmediatez no solo ahorra tiempo, sino que también permite a los fabricantes responder con mayor agilidad a las demandas de sus proyectos.

### Facilidad de Uso y Soporte Continuo

La plataforma de Verdú está diseñada para ser intuitiva y fácil de usar, permitiendo a los usuarios navegar, seleccionar y comprar productos con facilidad desde cualquier dispositivo. Además, verdustore.com proporciona asistencia técnica y soporte al cliente para resolver dudas y asegurar que cada compra cumpla con las expectativas de los usuarios, lo cual es fundamental para construir relaciones duraderas y de confianza con los profesionales del sector.

### Reducción de Costos y Eficiencia Mejorada

Comprar a través del ecommerce permite a los carpinteros y fabricantes reducir costos operativos. Al eliminar la necesidad de visitar físicamente proveedores o gestionar inventarios extensos, los profesionales pueden minimizar sus gastos generales y enfocarse más en la calidad y diseño de sus creaciones. Además, la capacidad de realizar pedidos 24/7 asegura que el proceso de producción nunca se detenga por falta de componentes necesarios.

### Actualizaciones y Tendencias del Mercado

Otra ventaja significativa de usar verdustore.com es la posibilidad de mantenerse actualizado con las últimas tendencias y tecnologías en la industria del mueble. Verdú constantemente actualiza su catálogo en línea con los últimos productos y soluciones, proporcionando a los profesionales las herramientas para innovar y mejorar sus propuestas de diseño y funcionalidad.

En conclusión, el ecommerce es una herramienta poderosa para los carpinteros y fabricantes de muebles, y verdustore.com de Verdú es un ejemplo destacado de cómo la tecnología puede facilitar y mejorar el trabajo en la industria del mueble. Con su extenso catálogo, facilidad de uso y soporte continuo, Verdú no solo es un proveedor de herrajes, sino un socio esencial en el camino hacia la modernización y eficiencia de los profesionales del mueble.







# COMPROMISO VERDÚ 2023

## UNIENDO FUERZAS POR UNA CAUSA MAYOR

En un mundo donde cada vez más empresas reconocen la importancia de su rol social y ambiental, Verdú se destaca no solo por su excelencia y tradición en la venta de herrajes para muebles y suministros industriales, sino también por su firme compromiso con la responsabilidad social corporativa. Con más de 130 años de historia, esta empresa familiar ha evolucionado para convertirse en un pilar fundamental para los profesionales del mueble, demostrando que su legado va más allá del ámbito comercial.



### Nacimiento de un Compromiso

El compromiso de Verdú con la sociedad se materializa en el evento anual "Compromiso Verdú", una iniciativa que subraya la importancia de actuar de manera responsable y altruista. Este proyecto no solo refleja el deseo de la empresa de contribuir positivamente a la sociedad, sino que también proporciona una plataforma para sensibilizar y generar un impacto positivo en la comunidad.

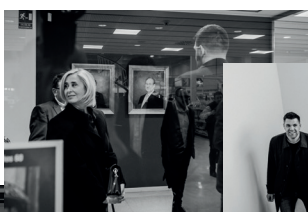




# Una Tradición de Generosidad y Excelencia

La primera edición del certamen “Compromiso Verdú” dejó una marca indeleble en la comunidad, con la asociación AMPY siendo la primera beneficiada. El evento fue honrado con la presencia de Don Vicente del Bosque, una figura emblemática que realzó aún más el significado y el alcance de la iniciativa.

La segunda edición, celebrada en febrero de 2023, continuó con este legado de impacto y compromiso social. Felipe Reyes, un nombre reconocido y respetado, fue el invitado especial, aportando su carisma y popularidad para llenar el teatro en tres ocasiones distintas durante el día: una sesión matutina dedicada a estudiantes de institutos y dos sesiones vespertinas para el público en general. Su participación no solo ayudó a recaudar fondos y conciencia para la causa elegida, sino que también demostró el poder del deporte y la solidaridad para unir a las personas.



## Mirando hacia el Futuro: La Edición de 2024

A medida que nos acercamos a la próxima edición del evento “Compromiso Verdú” en 2024, la anticipación crece. Aún quedan por desvelar detalles cruciales como la fecha exacta, el invitado de honor y la asociación beneficiaria de este año. Sin embargo, una cosa es segura: el evento promete seguir siendo un punto de encuentro importante para quienes buscan contribuir a una causa mayor, consolidando así el papel de Verdú como un líder en responsabilidad social corporativa.

“Compromiso Verdú” no es solo un evento; es un reflejo una empresa que ha comprendido que el éxito empresarial y la contribución social pueden y deben ir de la mano. Verdú nos invita a todos a ser parte de esta noble causa, recordándonos que juntos podemos hacer una diferencia significativa en la vida de aquellos que más lo necesitan. Mientras esperamos con ansias los detalles de la próxima edición.





[illegible]